

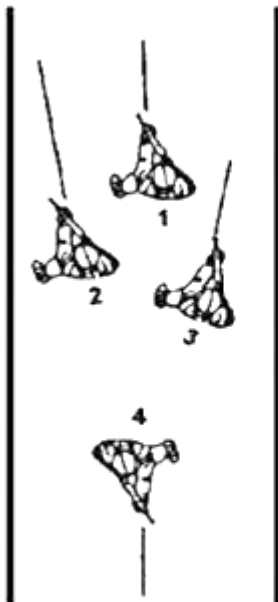
# CQB Taktiken: Flure, T/L-Flure, F-Flure

## Flur

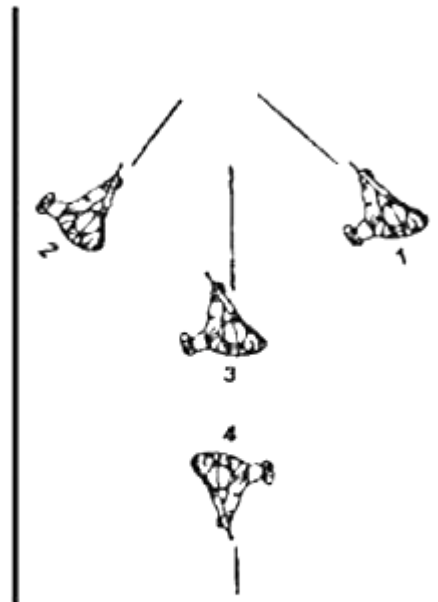
Rolling-T bei Breiten Fluren

-Serpentine bei engen Fluren

-MG (4) sichert nach hinten



Serpentine



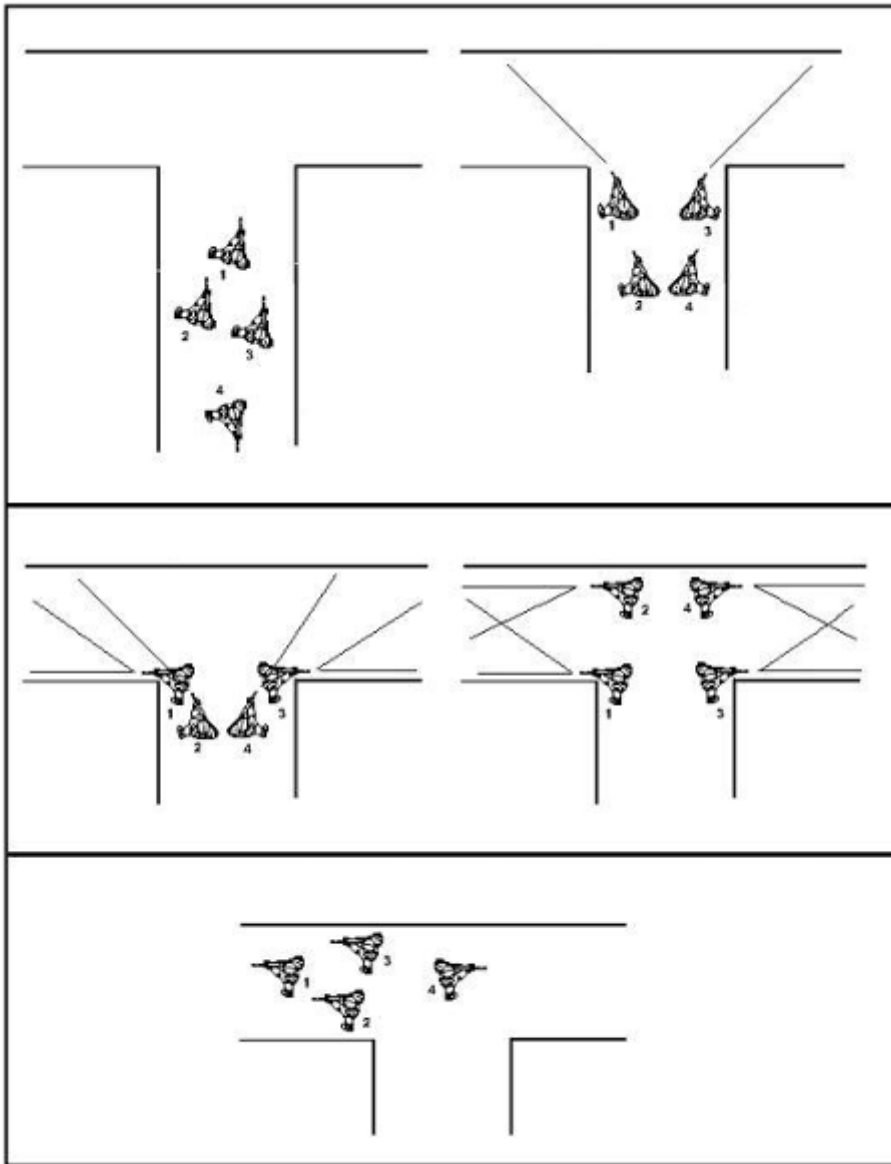
Rolling T

## T/L-Flure

-1 und 3 beziehen kniend Stellung an den Ecken in beide Richtungen und bekämpfen aus der Deckung erkannten Feind

-Danach gehen 2 und 4 Aufrecht an die gegenüberliegende Wand und die Rolling-T oder Serpentine Formation wird wieder errichtet

-Bei L ist es gleich nur sichern 3+4 nach hinten



## F-Flure

-Serpentinenformation-

3 kniet sich ab

-1 geht aufrecht dran vorbei um Kreuzsicherung aufzubauen

-2 geht durch und sichert nach vorne-4 sichert nach hinten

-Serpentinenformation wieder aufbauen

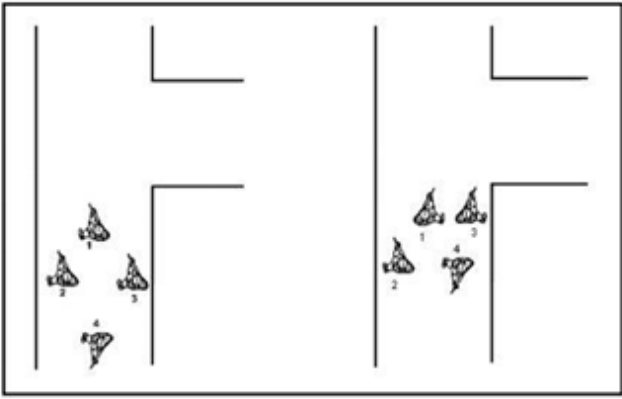


Figure 3-41. Hallway junction clearing.

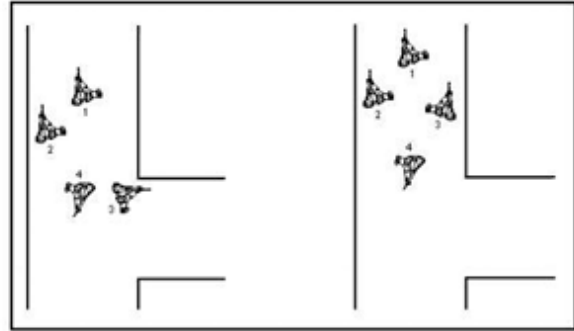
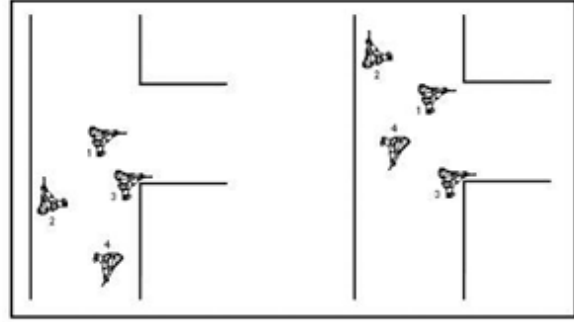


Figure 3-41. Hallway junction clearing (continued).

Revision #7

Created 2026-04-05 23:10:26 CEST by Lion

Updated 2026-04-06 13:14:29 CEST by Lion